



## ÖSTERREICH Kleinwalsertal

Hotel

ohne Kinderbetreuung

# NATURHOTEL CHESA VALISA

## Das Biohotel im Kleinwalsertal

**NIVEAUVOLLE WINTERFERIEN** In schöner Lage oberhalb von Hirschegg (1200 m) erwartet Sie das Naturhotel Chesa Valisa. Charme und Atmosphäre strahlt es aus, Alt und Neu verbinden sich harmonisch miteinander. Die Hotelanlage besteht aus drei Gebäuden mit insgesamt 100 Betten. Das Stammhaus und das Haus Chesa sind über den modernen Verbindungstrakt vereint und haben direkten Anschluss an den weitläufigen AlpinSPA. Das 2016 entstandene „Naturhotel Chalet“ liegt etwa 30 m vom Stammhaus entfernt. Seine komfortablen Zimmer und Appartements sind in klarem Design gestaltet und mit Vollholz-Möbeln nach ökologischen Standards ausgestattet. Für eine familiäre Atmosphäre, in der sich Familien ebenso wohlfühlen wie Alleinreisende, sorgen Ihre Gastgeber Sieglinde und Klaus sowie Magdalena und David Kessler. Das gelungene Konzept überzeugte auch die Geo Saison-Jury, die das Chesa Valisa vor einigen Jahren zum besten Ökohotel Europas kürte: „Glück ist kein Schicksal, sondern eine Wahl. Des richtigen Hotels.“

**BIOHOTEL FÜR LEIB UND SEELE** Im Naturhotel Chesa Valisa genießen Sie einen sanften Winterurlaub samt der wohltuenden Wirkung attraktiver Wellness-Angebote und einer hochwertigen Vitalküche. Auf den Tisch kommen ausschließlich Zutaten aus kontrolliert biologischem Anbau. Die raffinierte Zubereitung ist ein Vergnügen. Genießen Sie das reichhaltige Frühstücksbuffet und mittags ein Salatbuffet sowie eine leckere Suppe. Für unterwegs können Sie sich eine Brotzeit mitnehmen, Obst und Tee stehen ständig bereit. Abends wartet ein Fünf-Gänge-Wahlmenü, das gerne auch in einer vegetarischen oder ayurvedischen Variante serviert wird.

**WELLNESS** Der Alltag rückt in unendliche Ferne, wenn Sie im 27 bis 30°C warmen Wasser des Außenpools „mitten im Schnee“ baden oder mit Blick auf die verschneiten Berge saunieren. Der lichtdurchflutete Wellnessbereich (2000 m<sup>2</sup>) wurde in Vorarlberger Holzbauweise gestaltet und ist von 20000 m<sup>2</sup> freiem Umland umgeben. Zum Angebot gehört eine große Auswahl an Massagen und Kosmetikbehandlungen, z.B. eine ayurvedische Kräuterölmassage oder ein königlicher Stirnölguss. Im Preis enthalten ist das Aktivprogramm mit Schneeschuhwandern und morgendlichem Yoga oder Qi Gong. Ob Tischtennis, Kicker, Billard oder der eigene Spielraum: Auch für die Kinder wird viel geboten.

**MITTEN IM SKIGEBIET** Das Chesa Valisa liegt mitten im Familienskigebiet Oberstdorf-Kleinwalsertal. Drei weitere Gebiete erreichen Sie über Skiwege oder mit dem kostenlosen Skibus. Direkt vor dem Hotel gibt es eine 4er-Sesselbahn und einen Schlepplift, die Skischule ist nur 300 m entfernt. Das Kleinwalsertal und Oberstdorf bieten einen Skipass für 120 km leichte bis anspruchsvolle Pisten sowie 56 Bergbahnen und Lifte. Schneeschuhe, Rodel und eine komplette Langlaufausrüstung für 50 km Loipenspaß gibt es kostenfrei im Hotel. Snowboarder und Freeskier kommen im nahen Snowpark am Fuße der Kanzelwand auf ihre Kosten. Wanderer starten einfach direkt vom Hotel aus zu einer Tour durch die Winterlandschaft. So lässt sich die kalte Jahreszeit ganz besonders genießen!

## BUCHBAR

vom 09.12. bis 11.04.2023

## PREIS/LEISTUNG

Preisbeispiel Doppelzimmer Margarite/  
Übernachtung inkl. Vollpension

### ERWACHSENE

von **176 €** (09.12.-19.12.)

bis **256 €** (26.12.-08.01.23)

### KINDER (6 Jahre)

von **88 €** (09.12.-19.12.)

bis **128 €** (26.12.-08.01.23)



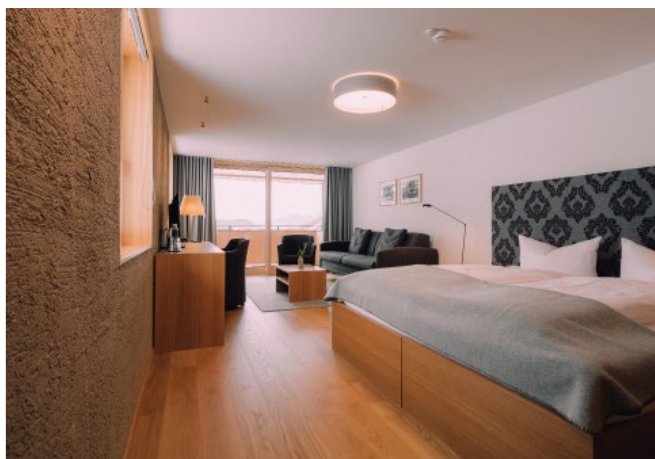
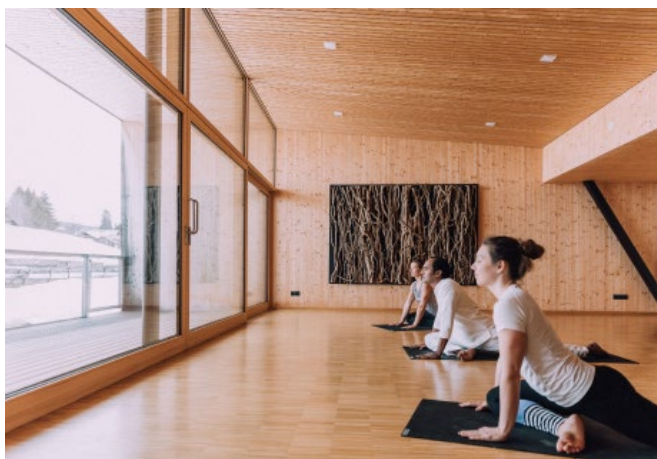


## KINDERSCHNEE

Die Kinder- und Jugend-Skischule Hirschegg ist 300 m vom Chesa Valisa entfernt und bietet Kurse für jedes Alter und jede Leistungsstufe an (Entgelt). Auf Wunsch können Sie eine Mittagsbetreuung buchen, inklusive Essen im Hotel. Alle 3- bis 4-Jährigen erwartet halbtags im „Burmi-Club“ oder im Skigebiet eine bunte Mischung aus Skifahren und Spielen. Kinder ab 4 Jahren, Anfänger, Fortgeschrittene und Jugendliche dürfen in eigenen Ganztageskursen die Pisten hinab. Uncool? Wer es lässiger mag, freut sich über Snowboardkurse und lernt von den erfahrenen Lehrern angesagte Tricks.



FAMILIE KESSLER





# NATURHOTEL CHESA VALISA

## Vollständige Preistabelle

TAGESPREISE NATURHOTEL CHESA VALISA 2022/23 PRO PERSON Buchungsnr. 345

TYP	AUSSTATTUNG	MIND.- BER.	MAX. PERS.	19.12.-			08.01.-	
				09.12.- 19.12.	26.12.- 11.02.- 18.02.	26.12.-08.01.23 18.02.-26.02.	27.01.- 12.03.- 24.03.	27.01.-11.02. 26.02.-12.03. 24.03.-11.04.
Himmelschlüssel	EZ, DU/WC, Balkon, ca. 12 m <sup>2</sup> (Stammhaus)	1 Erw.	1 Erw.	176	233	256	205	233
Himmelschlüssel Komfort	DZ (kl. Doppelbett), DU/WC, Balkon, ca. 18 m <sup>2</sup> (Stammhaus)	2 Erw.	2 Erw.	170	228	250	196	226
Ringelblume	DZ (Doppelbett u. Schlafsofa), DU/WC, Balkon, ca. 22 m <sup>2</sup> (Stammhaus)	2 Erw.	2+1	182	240	262	207	236
Margarite	DZ (Doppelbett u. Schlafsofa), DU/WC, Balkon, ca. 25 m <sup>2</sup> (Stammhaus)	2 Erw.	2+1	176	233	256	200	228
Silbermäntele	DZ, Ki.-Zi. (Einzelbett u. Schlafsofa), DU/WC, ca. 40 m <sup>2</sup> (Stammhaus)	2 Erw.	2+2	193	250	274	219	251
Orchidée	DZ (Doppelbett u. Schlafsofa), Bad, WC, Balkon, ca. 32 m <sup>2</sup> (Stammhaus)	2 Erw.	2+1	210	268	291	251	280
Silbermäntele Komfort	DZ (Doppelbett u. Doppel-Schlafsofa), Ki.-Zi. (2 Einzelbetten), DU/WC, Balkon, ca. 60 m <sup>2</sup> (Stammhaus)	2 Erw.	2+4	210	268	291	251	280
Ringelblume Komfort	DZ (Doppelbett u. Doppel-Schlafsofa), DU/WC, Balkon, ca. 35 m <sup>2</sup> (Stammhaus)	2 Erw.	2+2	188	245	268	224	245
Ringelblume Superior	DZ (Doppelbett u. Doppel-Schlafsofa), DU/WC, Balkon, ca. 48 m <sup>2</sup> (Stammhaus)	2 Erw.	2+2	200	256	280	225	253
Schlössle	DZ, DZ (Doppelbett und Doppel-Schlafsofa), DU/WC, Terrasse, Balkon, ca. 75 m <sup>2</sup> (Stammhaus)	2 Erw.	2+3	210	268	291	251	280
Königskerze Komfort	DZ (Doppelbett u. Doppel-Schlafsofa), DU/WC, Balkon, ca. 30 m <sup>2</sup> (Haus Chesa)	2 Erw.	2+2	188	245	268	224	245
Königskerze Family	DZ (Doppelbett u. teilw. Schlafsofa), Ki.-Zi. (2 Einzelbetten), DU/WC, Balkon, ca. 42 m <sup>2</sup> (Haus Chesa)	2 Erw.	2+3	210	268	291	251	280
Hammerspitze	2 DZ, Wohnzimmer (Doppel-Schlafsofa), DU/WC, WC, Terrasse, ca. 65 m <sup>2</sup> (Haus Chesa und Chalet)	4 Erw.	4+2	182	240	262	213	236
Widderstein	DZ, Wohnzimmer (Doppel-Schlafsofa), DU/WC, Terrasse, ca. 44 m <sup>2</sup> (Haus Chesa und Chalet)	2 Erw.	2+3	210	268	291	251	280
Arnika Komfort	DZ (kl. Doppelbett), DU/WC, Balkon, ca. 18 m <sup>2</sup> (Chalet)	2 Erw.	2 Erw.	170	228	250	196	226
Ifen Komfort	DZ (Doppelbett u. Schlafsofa), DU/WC, Balkon, ca. 30 m <sup>2</sup> (Chalet)	2 Erw.	2+1	182	240	262	207	236
Heuberg Komfort	DZ, Wohnzimmer (Doppel-Schlafsofa), DU/WC, Balkon, ca. 38 m <sup>2</sup> (Chalet)	2 Erw.	2+2	193	250	274	219	251
Ifen Superior	DZ mit Doppel-Schlafsofa, DU/WC, Balkon, ca. 36 m <sup>2</sup> (Chalet)	2 Erw.	2+2	188	245	268	224	245

Preise ab einer Buchungsdauer von 6 Übernachtungen.

**KINDERERMÄSSIGUNG** bei Berücksichtigung der Mind.-Berechnung: JgdL. 16-17 J. 20%, Ki. 11-15 J. 40%, Ki. 4-10 J. 50%, Ki. unter 4 J. 75%

**LEISTUNGEN** Übernachtung mit Bio-Vitalpension: Frühstücksbuffet, Suppe u. Salatbuffet am Mittag, 5-gängiges Wahlmenü am Abend, Obst u. Tee jederzeit. Außenpool, Sauna, Dampfbad, Yoga/Qi Gong. Soweit verfügbar Langlaufausrüstung, Schneeschuhe, Schlitten. WLAN im Rezeptionsbereich. **NEBENKOSTEN** Ortstaxe ca. 3,50 €/Tag/Pers. ab 14 J. Silvesterzuschlag 40 €/Aufenthalt/Kind ab 11 J., 80 €/Aufenthalt/Erw. **EXTRAS** Wellnessangebote (Entgelt). Hunde auf Anfrage 18 €/Tag zzgl. einmalig 20 €. Skipass 6 Tage NS/HS Erw. ca. 233 €/258 €. **WECHSELTAG** tägl. Anreise auf Anfrage möglich. Mindestbuchungszeit 3 Übernachtungen. **ANREISE** Bhf. Oberstdorf (15 km, ca. 20 Min.). Walsertbus (ab der Grenze) von Oberstdorf bis Hirschegg/Walsertal (Linie 1). Flughafen Memmingen (90 km, ca. 1 Std.). Taxi für max. 4 Pers. ca. 95 €/Strecke. **HINWEISE** 24.12.-07.01.23 Haus ausgebucht. Skilifte geöffnet bis ca. 11.04.23. Skigebiet unter [www.kleinwalsertal.com](http://www.kleinwalsertal.com), Kurse buchbar unter [www.skischule-hirschegg.at](http://www.skischule-hirschegg.at)